

	sobre rasante	bajo rasante	Nº Inventario
Bodega "El Copetillo"	ACCESO BODEGA	BODEGA	87



1- INFORMACIÓN GENERAL	
Corro de bodegas	4. La Charca
Localización	Calle La Charca
Titularidad sobre rasante	Propiedad individual
Titularidad bodega	Propiedad individual

2- ACCESO - sobre rasante	
Uso principal parcela	Acceso directo a bodega
Uso antiguo	El actual
Viario público de acceso	Camino
Número de plantas	-
Cerramiento de fachada	Revestimiento de piedra
Tipo de cubierta	No tiene
Material de cubierta	
Estado de conservación	Bueno

Observaciones:

El acceso cuenta con un amplio porche, que comparte con la bodega 88 (*Los Bocos*). Junto a la entrada existe un poyo.

	sobre rasante	bajo rasante	Nº Inventario
Bodega "El Copetillo"	ACCESO BODEGA	BODEGA	87

3- BODEGA - bajo rasante

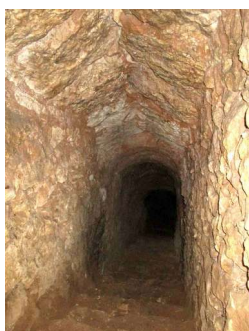
ACCESO			
Cota de inicio / llegada (m)	845 / 839,7	Desnivel (m)	5,3
Orientación	Este		
Acabado inferior	Escalera	Nº escalones	25
Material acabado inferior	Piedra		
Acabado superior	A tramos: bóveda mitrada + bóveda de tierra		
Estado	Bueno		

NAVE/S SUBTERRÁNEA/S	
Forma de la planta	Distribución lineal con pequeñas salas laterales
Longitud de la cueva	Media (12-30m)
Pavimento	Tierra
Elementos de refuerzo	Sin elementos específicos
Ventilación	Por cercera
Estado	Regular

CERCERA/S	cercera			
Cota en superficie (m)	853			
Acabado	Piedra			
Estado	Taponada			

Observaciones:

Bodega con exceso de humedad debido al taponamiento de su cercera. Se aprecia el eje de construcción en la bóveda de la sala lateral.



Acceso



Nave subterránea



Cercera